

# BIBLIOTECA FAR

## LISTA DE PERIÓDICOS DO CURSO DE LOGÍSTICA

---



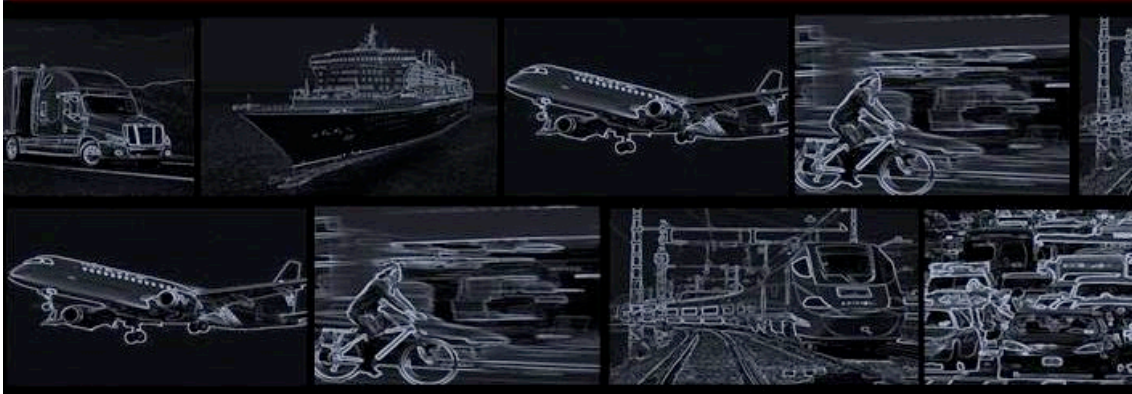
DISPONIVEL EM: <http://navus.sc.senac.br/index.php/navus>

A revista Navus, lançada em setembro de 2011 pelo SENAC/SC, recebeu o resultado de sua primeira avaliação Qualis. Para a área de Administração, Ciências Contábeis e Turismo, a Navus recebeu o estrato máximo – **B3**, no qual se enquadram as revistas criadas há menos de três anos da coleta de dados, conforme critérios estabelecidos no documento de área.

---

---

# Journal of Transport Literature



DISPONIVEL EM:

<http://www.pesquisaemtransportes.net.br/relit/index.php/relit/issue/current>

O Journal of Transport Literature (JTL), ou, como é mais conhecido em português, a Revista de Literatura dos Transportes (RELIT) é uma publicação que tem por objetivo promover a difusão do conhecimento científico na área de Gestão dos Transportes. A revista, de cunho acadêmico-científico, é a única do gênero no País a manter foco específico no Planejamento, Gerenciamento e Economia dos Transportes. Possui periodicidade trimestral e processo de avaliação em pares (*double blind*). Totalmente eletrônico, o JTL-RELIT é publicado pela SBPT, Sociedade Brasileira de Planejamento dos Transportes (website [pesquisaemtransportes.net.br](http://www.pesquisaemtransportes.net.br)). Seu Conselho Editorial é composto por professores doutores de universidades de todas as regiões do Brasil e inclusive do exterior, sempre na busca incessante pela excelência na produção e divulgação científica.

---



DISPONIVEL EM:

<http://www.cesumar.br/pesquisa/periodicos/index.php/rama/issue/current>

A **Revista em Agronegócio e Meio Ambiente (ISSN )**, de publicação da UNICESUMAR - Centro Universitário de Maringá consiste em um meio de divulgação e debate da produção científica dos docentes e discentes vinculados às áreas de Ciências Agrárias e Meio Ambiente, bem como de colaboradores de outras Instituições de Ensino Superior localizadas no país e no exterior, visando a constituir-se um fórum para a apresentação das pesquisa recentes da área e como órgão disseminador do conhecimento e da informação a profissionais, acadêmicos, docentes e interessados. Sua periodicidade é quadrimestral e está indexada no Latindex; LIVRE!; Sumarios.Org; Scopus e DOAJ. Possui Conceito Capes Qualis B2, B3, B4 e B5.



DISPONIVEL EM:

<https://www.metodista.br/revistas/revistas-ims/index.php/REGS/index>

A Revista Eletrônica Gestão e Serviços (REGS) é publicada semestralmente pela Faculdade de Gestão e Serviços da Universidade Metodista de São Paulo. Avaliada com conceito **B4 no Qualis Capes**, a revista publica artigos sobre temáticas que privilegiem pesquisas (teóricas ou empíricas) nas áreas de gestão e serviços, tendo em vista o desenvolvimento de ferramentas e estratégias de gestão com uma postura crítica, coerente e interdisciplinar.



DISPONIVEL EM: <http://www.tradeandtransport.com.br/>

A revista Trade and Transport acompanha a evolução do mercado desde o processo de privatização, com a modernização dos portos, a evolução e abertura do comércio exterior, a conquista de novos mercados e ampliação do leque de produtos brasileiros que movimentam hoje todos os segmentos que dão suporte ao comércio internacional.

---



DISPONIVEL EM:

<http://www.imam.com.br/revistaintralogistica/edicoes-anteriores/edicoes-anteriores-2013>

A revista **LOGÍSTICA** destaca-se por sua qualidade editorial e pauta criteriosamente estabelecida com o auxílio de um Conselho Técnico Editorial formado por profissionais experientes e atuantes no mercado de logística, com o objetivo de desenvolver reportagens criativas e atuais para os leitores. A participação constante em eventos nacionais e internacionais garante a antecipação de tendências aos leitores.

---

---

The logo features the word "transportes" in a large, white, lowercase, sans-serif font with a slightly irregular, hand-drawn style. Below it, the words "em revista" are written in a smaller, white, lowercase, sans-serif font. The entire logo is set against a solid red rectangular background.

# transportes

em revista

DISPONIVEL EM:

<http://www.transportesemrevista.com/Default.aspx?tabid=346&language=pt-PT>

**Transportes em Revista** assume-se com a única publicação periódica portuguesa a abordar, em exclusivo, os transportes de passageiros & mobilidade e de carga & mercadorias, nos seus vários modos de transporte, rodoviário, ferroviário, aéreo, fluvial e marítimo, dando lugar e voz aos seus vários intervenientes, sejam empresas, instituições ou entidades académicas.

Desde Março de 2004 a **Transportes em Revista *on line*** passou a noticiar o setor do transporte na vertente carga & mercadorias, tendo por objetivo noticiar e analisar a atividade de todo o setor dos transportes, aborda as múltiplas temáticas com isenção e equidade, abrindo o seu espaço à divulgação de notícias e as suas páginas à opinião e debate de entidades institucionais, empresariais, especialistas e académicos efetuando uma cobertura abrangente dos principais fatos ocorridos com relevo para o setor.

Disponibiliza o acesso a artigos e permite inscrição gratuita para a revista online.

---

---

# REVISTA PORTUÁRIA **Economia & Negócios**

DISPONIVEL EM:

<http://revistaportuaria.com.br/site/?home=textos&t=35>

A Revista Portuária – Economia e Negócios é um veículo que traduz confiabilidade nas notícias econômicas ligadas principalmente ao sul e sudeste do Brasil. Nasceu há quinze anos com o desafio de se tornar um veículo do setor portuário e, com o passar dos anos, consolidou-se como o canal econômico dos estados de Santa Catarina, Paraná, Rio Grande do Sul, São Paulo e Rio de Janeiro. Com isso, transformou-se em um órgão de imprensa totalmente voltado aos segmentos de portos, navegação, comércio internacional, logística, indústria e economia em geral.

O veículo tem por meta a divulgação das notícias econômicas de forma isenta e imparcial por meio dos veículos impresso e online e o compromisso de abordar temas relacionados e atualizados para quem está ligado direta ou indiretamente aos setores de cobertura dos veículos impresso e eletrônico.

---



DISPONIVEL EM:

<http://www.prod.org.br/>

The Produção journal (Production journal), ISSN 0103-6513, is a Brazilian Association of Production Engineering (ABEPRO) publication. It was created in 1990 in order to provide a communication medium for academic articles in the Production Engineering field.

For Brazilian academic community it is a top journal in Production Engineering field. It receives the score Qualis "B2" by Qualis-CAPES evaluation in the Engineering III area.

A revista Produção, ISSN 0103-6513, é uma publicação da Associação Brasileira de Engenharia de Produção (ABEPRO). Foi criada em 1990 a fim de fornecer um meio de comunicação para artigos acadêmicos na área de Engenharia da Produção.

Para a comunidade acadêmica brasileira é uma revista de topo no campo de Engenharia de Produção. Ele recebe a pontuação **Qualis "B2"** pela avaliação Qualis-CAPES na área de Engenharia III.

---





DISPONIVEL EM:

<http://www.joscm.com.br/previousissues.htm>

The flagship journal of the International Conference on Production and Supply Chain Management (SIMPOI) at Getulio Vargas Business School (FGV) in Brazil.

**JOSCM** é a revista carro-chefe da Conferência Internacional sobre Produção e Gestão da Cadeia de Suprimentos (SIMPOI) na Business School Getulio Vargas (FGV) no Brasil.

---



DISPONÍVEL EM:

<http://200.144.182.150/nupri/?carta>

A Carta Internacional é uma publicação que fomenta a produção de artigos e reflexões que contribuem para o debate de questões relevantes das relações internacionais. Atualmente a revista possui formato eletrônico e sua publicação é semestral. Com ISSN - 1413-0904 e estrato Qualis **B1**.

---



DISPONÍVEL EM:

<http://www.read.ea.ufrgs.br/>

A REAd - Revista Eletrônica de Administração, criada em 1995 e publicada pela Escola de Administração da Universidade Federal do Rio Grande do Sul, foi a primeira revista eletrônica da área na América Latina. Atualmente possui um acervo com mais de 600 artigos publicados, os quais recebem em média 400 acessos semanais de leitores do Brasil e do exterior. A REAd é classificada como **B2** nos novos níveis de classificação do Sistema Qualis da CAPES (antigo Nacional A), e está em diversos outros indexadores. Recentemente foi aprovada para entrar na Coleção SciELO. SSN 1980-4164 (versão impressa), ISSN 1413-2311 (versão on-line)

---

**\*REVISTA TRANSPORTES.**

*Disponível em:*

<http://www.revistatransportes.org.br/anpet>

**\*REGE Revista de Gestão**

**Disponível em :**

<http://www.revistas.usp.br/rege/user/register>

**\* Revista de Logística da Fatec Carapicuíba**

**Disponível**

**em:**

<http://www.fateccarapicuiiba.edu.br/revista/RevistaFatecV3N1.pdf>

**\* REVISTA ELETRÔNICA DE GESTÃO ORGANIZACIONAL**  
**Disponível em:**

<http://www.revista.ufpe.br/gestaoorg/index.php/gestao>

**\*REVISTA READ .**

**Disponível em:**

<http://seer.ufrgs.br/read>

**\*Revista Comunicação 360°**

**Disponível em:**

<http://www.nosdacomunicacao.com.br/revista360.asp>

\*Revista de Administração Mackenzie. Disponível em:  
<http://editorarevistas.mackenzie.br/index.php>

\*REVISTA DO TERCEIRO SETOR. Disponível em: <http://www.rets.org.br/>

\*REVISTA TERCEIRO SETOR – UNG . DISPONÍVEL EM:  
<http://revistas.ung.br/index.php/3setor>

\*Revista de Ciências Empresariais On-line. Disponível em:  
<http://www.maringamanagement.com.br/novo/index.php/ojs/index>

\*BAR – Brazilian Administration Review. Disponível em:  
[http://anpad.org.br/periodicos/content/frame\\_base.php?revista=2](http://anpad.org.br/periodicos/content/frame_base.php?revista=2)

\*RAE - Revista de Administração de Empresas. Disponível em:  
<http://rae.fgv.br/electronica/index.cfm>

\*REA – Revista Eletrônica de Administração. Disponível em:  
<http://periodicos.unifacef.com.br/index.php/rea>

RAP - Revista de Administração Pública. Disponível em:  
[http://www.scielo.br/scielo.php?script=sci\\_serial&pid=0034-7612&nrm=iso&rep=&lng=pt](http://www.scielo.br/scielo.php?script=sci_serial&pid=0034-7612&nrm=iso&rep=&lng=pt)

**RAC** – Revista de Administração Contemporânea. Disponível em:

[http://anpad.org.br/periodicos/content/frame\\_base.php?revista=1](http://anpad.org.br/periodicos/content/frame_base.php?revista=1)

**Revista Teoria e Evidência Econômica** – UPF. Disponível em:

[http://www.upf.br/cepeac/index.php?option=com\\_content&task=view&id=14&Itemid=16](http://www.upf.br/cepeac/index.php?option=com_content&task=view&id=14&Itemid=16)

**Revista Economia & Gestão.** Disponível em:

<http://periodicos.pucminas.br/index.php/economiaegestao/index>

Gestao e Planejamento

<http://www.revistas.unifacs.br/index.php/rgb/issue/archive>

Global : comercio exterior e logistica: Global

<http://www.globalonline.net.br/>

Revista Brasileira de Gestão de Negócios: FECAP (São Paulo. Impresso)

<http://200.169.97.104/seer/index.php/RBGN/issue/archive>

Revista Gestão & Tecnologia: FPL.

<http://www.unipel.edu.br/periodicos/index.php/get/issue/archive>

REVISTA DE ADMINISTRAÇÃO DE EMPRESAS. São Paulo: Escola de Administração de Empresas, 1961-. Disponível

em: <http://www16.fgv.br/rae/rae/index.cfm?FuseAction=SumarioEdicaoAtual>

Gestão.Org: UFPE

<http://www.ufpe.br/gestaoorg/index.php/gestao/issue/archive>

REMark. Revista Brasileira de Marketing: PMDA/PPGA

<http://www.revistabrasileirmarketing.org/ojs-2.2.4/index.php/remark/issue/archive>

Revista Gestão Industrial: UTFPR

<http://revistas.utfpr.edu.br/pg/index.php/revistagi/issue/archive>